



# Quick Start Guide

EN

DE

ES

FR

IT

NL

PL

RU

GR

CZ

SK

NO

SW

DK

FI

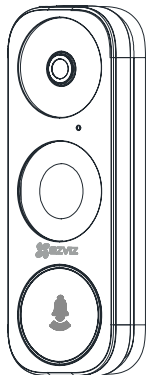
## Быстрая настройка

Установка блока питания

Установка дверного звонка

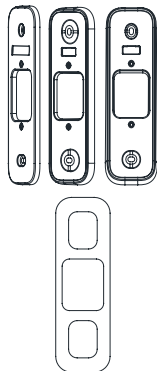
Настройка дверного звонка

## Комплект поставки

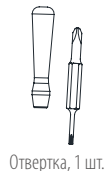


Панель управления дверным звонком, 1 шт.  
Лицевая панель, 3 шт.

Из прилагаемых трехлицевых панелей выберите ту, которая лучше всего соответствует интерьеру вашего дома.



Монтажная пластина, 3 шт.  
Выберите оптимальный угол наблюдения.



Отвертка, 1 шт.

Прокладка из пенопласта, 1 шт.  
Используется при установке монтажной пластины на неровную поверхность.



Сверло, 1 шт.



Блок питания, 1 шт.



Монтажный жгут, 1 шт.



Предохранитель, 1 шт.



Провода с U-образными наконечниками, 2 шт.



Соединители проводов, 4 шт.



Крепежные шурупы, 3 шт.



Дюбели, 3 шт.



Защитные винты, 2 шт.



Крепежные винты, 2 шт.

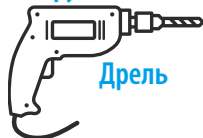


Винты дверного звонка, 2 шт.



Мини-уровень, 1 шт.

## Необходимые инструменты



Дрель

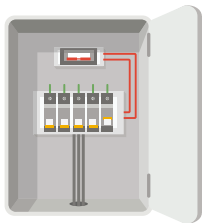


Карандаш

- Если в вашем доме установлен электромеханический звонок, установите блок питания и панель управления дверным звонком.
- i** • Если в вашем доме установлен электронный звонок, используйте прилагаемое к нему руководство для установки блока питания и панели управления дверным звонком.
- Если никакой звонок не установлен, пропустите пункты по установке блока питания, установите панель управления дверным звонком и следуйте инструкциям **варианта В** на стр. 5.

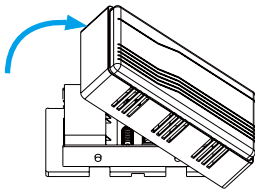
## Установка блока питания

- 1 Отключите подачу электропитания автоматическим выключателем, который размыкает цепь дверного звонка.
- 2 Вставьте один конец монтажного жгута в блок питания.

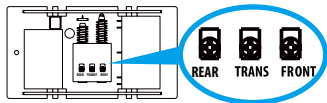


RU

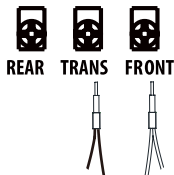
- 3 Снимите крышку электромеханического звонка.



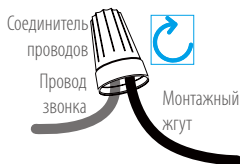
- 4 Отключите провода существующего звонка от клемм TRANS (трансформатор) и FRONT (передняя кнопка).



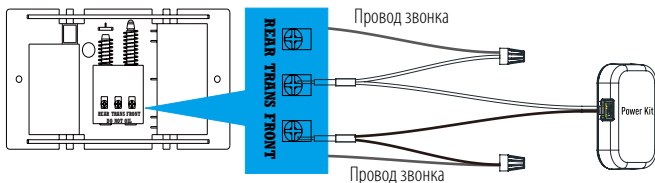
- 5 Подключите жгут проводов к клеммам звонка TRANS (трансформатор) и FRONT (передняя кнопка).



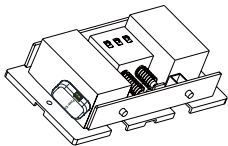
- 6 Вставьте провод существующего звонка и другой конец монтажного жгута в соединитель проводов и плотно скрутите их. Повторите это же действие для подключения второго провода звонка.



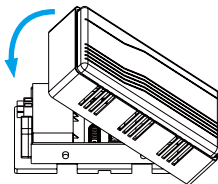
### Схема подключения



- 7 Установите блок питания на боковой стороне звонка.

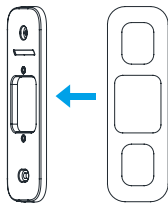
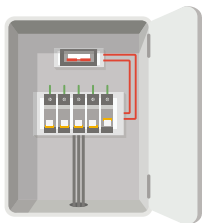


- 8 Установите на место крышку звонка.

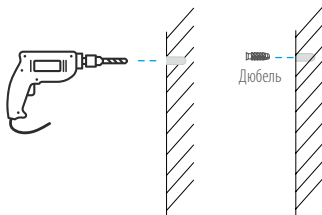
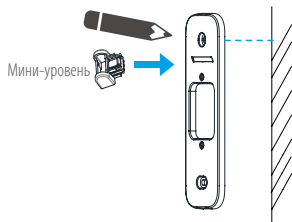


## Установка дверного звонка

- 1 Отключите подачу электропитания автоматическим выключателем, который размыкает цепь дверного звонка.
- 2 (Дополнительно). Если стена неровная, положите прокладку из пенопласта под монтажную пластину.



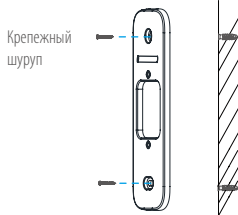
- 3 Вставьте мини-уровень в монтажную пластину и отметьте точки для отверстий, когда пузырек уровня находится посередине.
- 4 Просверлите отверстия по отмеченным точкам и вставьте в них дюбели.



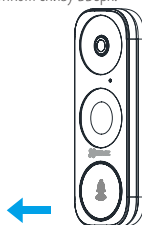
- i* Удалите мини-уровень, когда точки для отверстий будут отмечены.

RU

- 5 Прикрепите монтажную пластину к стене.



- 6 Снимите лицевую панель с панели управления дверным звонком снизу вверх.



- 7 Если в вашем доме уже установлен звонок, выполните инструкции **варианта А**, если нет, выполните инструкции **варианта В**.

**Вариант А.** Подключите к панели управления дверным звонком провода от существующего звонка.

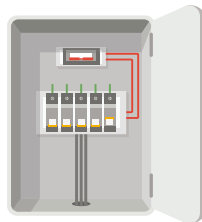
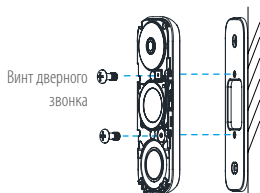


**Вариант В.** Подключите провод с предохранителем к проводу от существующего звонка.



Электропитание: 8–24 В перем. тока

- 8 Прикрепите панель управления дверным звонком к монтажной пластине с помощью винтов.
- 9 Подайте электропитание с помощью автоматического выключателя.



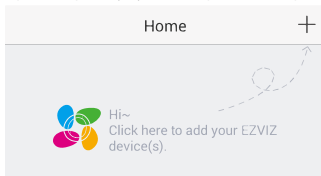
- i** Когда панель управления дверным звонком подключена к источнику питания, ее индикатор быстро мигает синим цветом. Если это не так, отключите электропитание и проверьте проводку. Если все в порядке, переходите к настройке панели управления дверным звонком.

RU

## Настройка дверного звонка

- 10 Добавление устройства в приложении EZVIZ.

- Подключите мобильный телефон к сети Wi-Fi.
- Скачайте и установите приложение EZVIZ, выполнив поиск по слову «EZVIZ» в App Store или Google Play™.
- После запуска Мастера настройки зарегистрируйте аккаунт EZVIZ и войдите в систему.
- На главном экране нажмите «+» в правом верхнем углу, чтобы перейти к сканированию QR-кода.

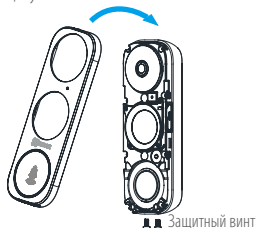


- Когда индикатор мигает синим цветом, отсканируйте QR-код на устройстве или на обложке данного руководства.
- Следуйте инструкциям Мастера для выполнения настройки параметров Wi-Fi.

- i** Если вы хотите подключить дверной звонок к другой сети Wi-Fi, нажмите кнопку Reset (Сброс) и удерживайте ее 5 сек., а затем повторите шаги этого раздела.



- 11 Установите лицевую панель и закрутите два защитных винта в нижнюю часть панели управления дверным звонком, чтобы закрепить лицевую панель.



## Приложение

### Основные сведения



### Светодиодный индикатор

Синий индикатор	Мигает Светится постоянно	Дверной звонок готов к настройке параметров Wi-Fi. Дверной звонок работает.
Светится красным цветом	Быстро мигает Светится постоянно	Ошибка устройства Дверной звонок включается.

## Для настройки сети Wi-Fi используйте режим AP

- Для настройки точки доступа AP нажмите кнопку Reset (Сброс) и удерживайте ее 5 сек., после чего вы услышите голосовое сообщение.
- Подождите несколько секунд, пока светодиод не начнет мигать синим цветом.
- Для подключения к сети Wi-Fi следуйте голосовым инструкциям.

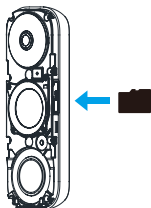
Имя сети Wi-Fi: EZVIZ\_XXXXX (9-значный серийный номер)  
Пароль по умолчанию: EZVIZ\_XXXXXX (код верификации)  
Например, пароль по умолчанию: EZVIZ\_ABCDEF

Серийный номер и код подтверждения указаны на обложке настоящего руководства.


- После подключения вернитесь в приложение EZVIZ. Нажмите кнопку **Next (Далее)**.
- Выберите сеть Wi-Fi, к которой требуется подключить устройство, и введите пароль.

## Работа с картой SD

RU



1. Проверьте состояние карты SD в приложении EZVIZ, нажав **Storage Status (Состояние запоминающего устройства)** в интерфейсе Device Settings (Настройка устройств).

Wi-Fi Configure	TEST-WiFi  >
Storage Status	>
Device Version	Vx.x.x build xxxxxx No new version.

2. Если состояние карты отображается как **Uninitialized (Не инициализирована)**, нажмите значок, чтобы инициализировать ее. После этого состояние карты изменится на **Normal (Нормальное)**. Теперь ее можно использовать для хранения видеозаписей и фотографий.